

令和3年度

特別養護老人ホーム
葛生ホーム

事業報告書

(令和3年4月1日～令和4年3月31日)

栃木県佐野市仙波町847
社会福祉法人 報徳会
理事長 石川叔郎

1. 社会福祉法人報徳会事業報告

①役員及び職員構成

・法人

理事長 1名 理事 5名 監事 2名 評議員7名 計15名

・施設

施設長 1名 事務員 1名 事務員(非常勤) 1名 医師(非常勤) 3名
 生活相談員 1名 介護支援専門員 1名 管理栄養士(非常勤) 1名
 看護師 2名 看護師(非常勤) 2名 介護職 12名 介護職(非常勤)
 調理師 3名 調理補助(非常勤) 6名

計 常勤21名 非常勤 25名

2. 特別養護老人ホーム葛生ホーム事業報告

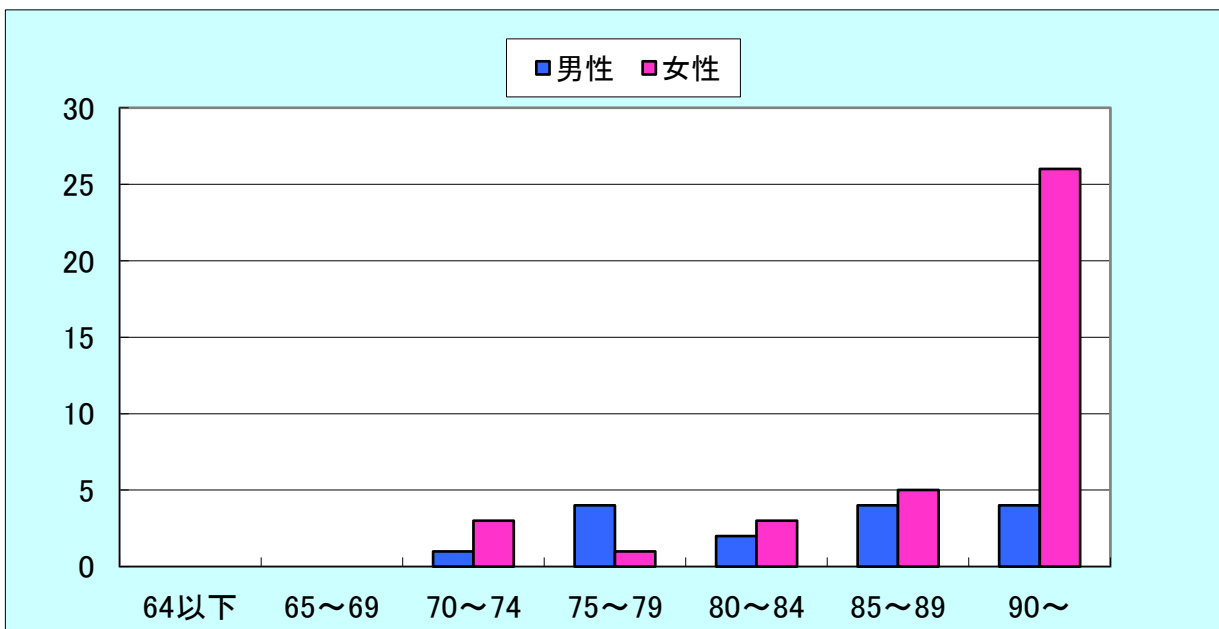
①令和4年3月31日現在 入所者状況

ア、概要

	全員	男性	女性
入所者数	53名	15名	38名
平均年齢	89.1歳	84.5歳	90.9歳
最高年齢	104歳	97歳	104歳
最低年齢	70歳	74歳	70歳

イ、年齢別内訳

	64以下	65～69	70～74	75～79	80～84	85～89	90～	合計
男性	0	0	1	4	2	4	4	15
女性	0	0	3	1	3	5	26	38
合計	0	0	4	5	5	9	30	53

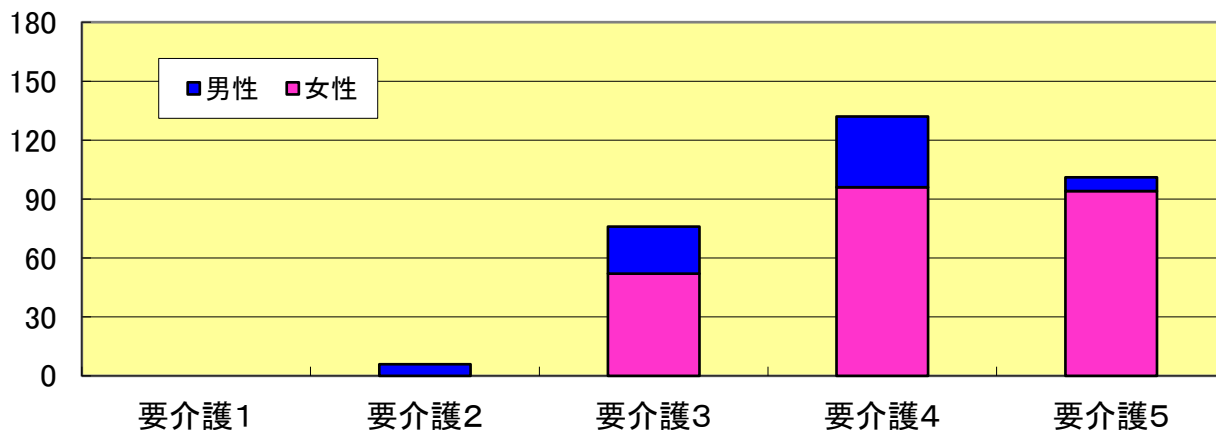


ウ. 介護度別入所者数

・上期（令和3年4月～令和3年9月）

	要介護1	要介護2	要介護3	要介護4	要介護5	上期計
男性	0	6	24	36	7	73
女性	0	0	52	96	94	242
合計	0	6	76	132	101	315

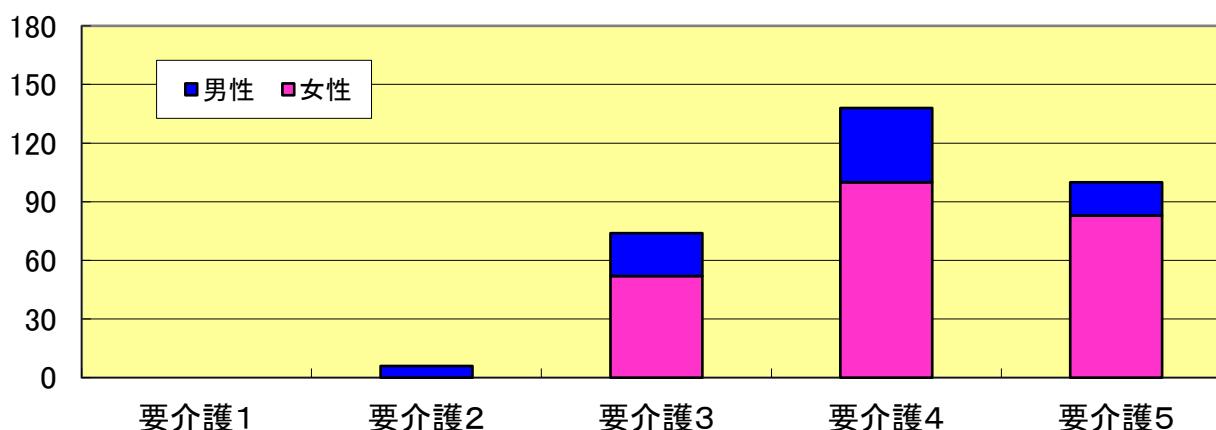
平均 要介護度	3.60
	4.17
	4.04



・下期（令和3年10月～令和4年3月）

	要介護1	要介護2	要介護3	要介護4	要介護5	下期計
男性	0	6	22	38	17	83
女性	0	0	52	100	83	235
合計	0	6	74	138	100	318

平均 要介護度	3.80
	4.13
	4.04



年間入所者数 11名
年間退所者数 12名

エ. 出身地別内訳

佐野市	53
合計	53

オ. 入所前の居所

自宅	16
介護老人保健施設	8
医療施設	21
認知症対応型共同生活介護施設	7
有料老人ホーム	0
特別養護老人ホーム	1
合計	53

カ. 入所期間別内訳

	1年未満	1～2	3～5	6～10	11～15	16～19	20～	合計
男性	5	6	4	0	0	0	0	15
女性	6	9	15	7	0	0	1	38
合計	11	15	19	7	0	0	1	53

キ. 入所者金銭管理

銀行口座による預かり金管理 39名預かり

ク. 疾病の状況

脳血管疾患	35	眼疾患	19	骨格筋系	29
心疾患	11	リウマチ	0	尿路系	14
高血圧	30	糖尿	16	貧血	4
呼吸器	6	パーキンソン症候群	3	皮膚疾患	4
消化器	22	精神系	10		

②一般管理関係

ア. 職員会議	月1回	レク・リハ委員会	月1回
ケース会議	月1回	褥瘡対策委員会	月1回
処遇検討会議	週1回	排泄ケア委員会	月1回
給食検討会議	月1回	広報委員会	3ヶ月に1回
防災委員会	月1回	苦情対策委員会	随時
身体拘束委員会	3ヶ月に1回(随時)	施設環境改善委員会	随時
事故対策委員会	月1回(随時)	入所検討委員会	随時
感染対策委員会	3ヶ月に1回(随時)	個別ケア委員会	随時
防災・災害時訓練	月1回		

イ. 入所者及び職員健康診断の実施

＜入所者＞	・一般診察 内科	週2回(火・水)		
	・認知症老人 精神科	月3回		
	・健康診断 血液検査	年2回	8月30日	54名実施
			2月8日	54名実施

＜職員＞	・全職員健康診断実施	8月30日	60名実施	(内容: 胸部X線、血液検査、尿検査他)
	・深夜業務処遇職員健康診断	2月8日	20名実施	
	・インフルエンザ予防接種	11月～12月	58名実施	
	・直接処遇職員腰痛検査	年2回	1回目 8月30日	44名
			2回目 2月8日	44名

ウ. 入所者入浴実施状況

1人 週2回以上 (特浴・チェアバス・一般浴) 随時実施

エ. 貯水槽水質検査(環境管理研究所) 年1回 10月実施

オ. 浄化槽検査(平石環境システム) 年1回 4月実施

カ. 浴槽レジオネラ菌検査(総研) 年1回 9月

キ. ボイラー性能検査(日本ボイラ協会) 年1回 10月

ク. 自家用工作物年次点検(日本テクノ) 年1回 4月

ケ. 消防用設備等点検(東京防災) 年2回 9月・3月

コ. 昇降機定期検査(ハインエレベーター) 年1回 7月 (通常点検 月1回)

サ. 害虫駆除 年12回 毎月実施

③給食関係について

ア. 月別給食数

	朝食	昼食	夕食	合計
4月	1,374	1,407	1,406	4,187
5月	1,416	1,434	1,448	4,298
6月	1,396	1,415	1,426	4,237
7月	1,475	1,481	1,506	4,462
8月	1,454	1,486	1,485	4,425
9月	1,401	1,429	1,433	4,263
10月	1,456	1,491	1,490	4,437
11月	1,451	1,477	1,478	4,406
12月	1,566	1,561	1,568	4,695
1月	1,532	1,512	1,530	4,574
2月	1,356	1,354	1,354	4,064
3月	1,535	1,534	1,536	4,605
年平均	1,451	1,465	1,472	4,388

イ. 食事状況

	人数
常食パン併用	15
全粥パン併用	34
パン食	1
経管栄養	3
合計	53

治療食	人数
高脂血症食	0
糖尿病食	0
腎臓食	0
貧血食	0
肝臓食	0
減塩食	0
合計	0

ウ. 給食材料費+人件費分

R3.8.1~

朝食 400円
 昼食 550円
 夕食 495円
 合計 1,445円

治療食60円/回増
 (1日3食を限度)

④行事報告

期日	行事名	参加人数
7月21日	店屋物	30
9月27日	スイーツ店屋物(プリンアラモード)	50
10月20日	ハロウィンイベント(2階)	25
10月22日	ハロウィンイベント(1階)	23
12月1日	焼き芋	46
1月19日	お茶会	23
1月20日	店屋物	26
2月1日	節分(各階)	60
3月3日	ひな祭り(各階)	56

⑤地域等との交流状況（訪問・奉仕活動等）

団体名	回数
常盤小学校	0回
常盤小学校へ訪問	0回
常盤中学校	1回

⑥介護福祉士等養成施設の研修生等の受入状況（職場体験学習含む）

養成施設の名称	受け入れ期間	実人数
佐野松桜高校 社会福祉科	実習受け入れなし	

令和3年度
特別養護老人ホーム 丹頂
事業報告書
(令和3年4月1日～令和4年3月31日)

栃木県佐野市栃本町3255
社会福祉法人 報徳会
理事長 石川叔郎

1. 社会福祉法人報徳会事業報告

① 役員及び職員構成

・法人

理事長 1名 理事 5名 監事 2名 評議員 7名 計15名

・施設

施設長 1名 事務長 1名 事務員 21名 生活相談員 2名
 介護支援専門員 1名 看護職 5名 管理栄養士 1名 調理職員 6名
 介護職 29名 非常勤介護職 12名 機能訓練指導員 1名
 非常勤医師 3名

② 借入金の償還状況

・平成17年借入分

令和3年 5月10日償還 利息 ￥1,194,600

令和3年11月10日償還 元金・利息 ￥31,194,600

令和4年 3月末日 残高 元金 ￥120,000,000

・平成27年借入分

平成3年 4月～令和4年 3月償還 元金・利息 ￥7,332,768

令和4年 3月末日 残高 元金 ￥85,008,000

2. 特別養護老人ホーム丹頂事業報告

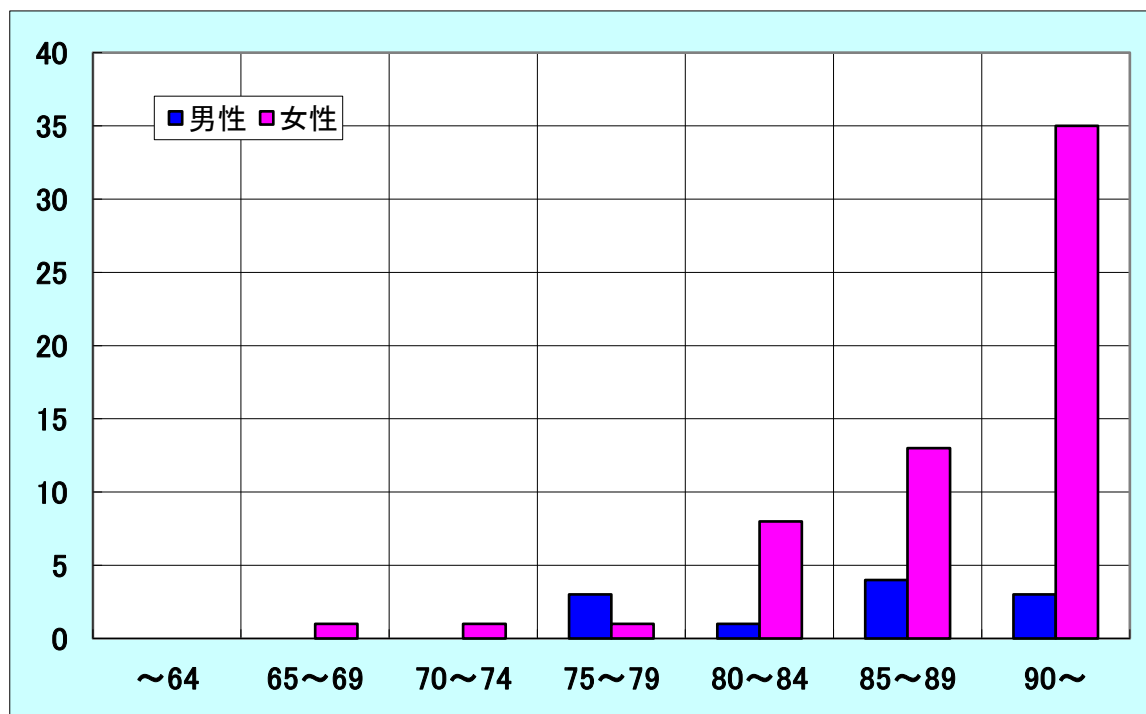
① 令和4年3月31日現在 入所者状況

ア. 概要

	全員	男性	女性
入所者数	69名	11名	59名
平均年齢	89.3歳	85.6歳	89.7歳
最高年齢	100歳	99歳	100歳
最低年齢	67歳	75歳	68歳

イ. 年齢別内訳

	～64	65～69	70～74	75～79	80～84	85～89	90～	合計
男性	0	0	0	3	1	4	3	11
女性	0	1	1	1	8	13	35	59
合計	0	1	1	4	9	17	38	70

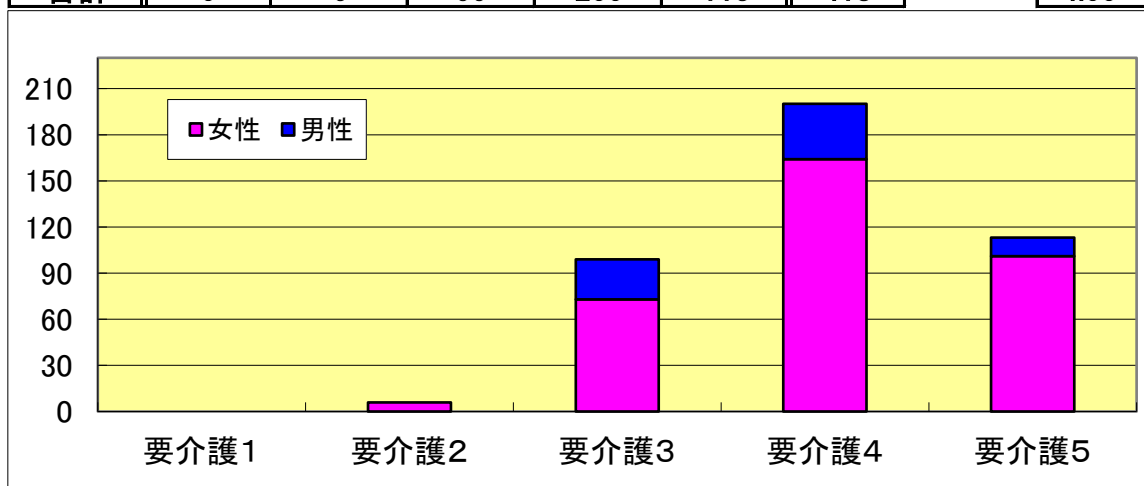


ウ. 介護度別入所者数

・上期 (令和3年4月～令和3年9月)

	要介護1	要介護2	要介護3	要介護4	要介護5	上期計
男性	0	0	26	36	12	74
女性	0	6	73	164	101	344
合計	0	6	99	200	113	418

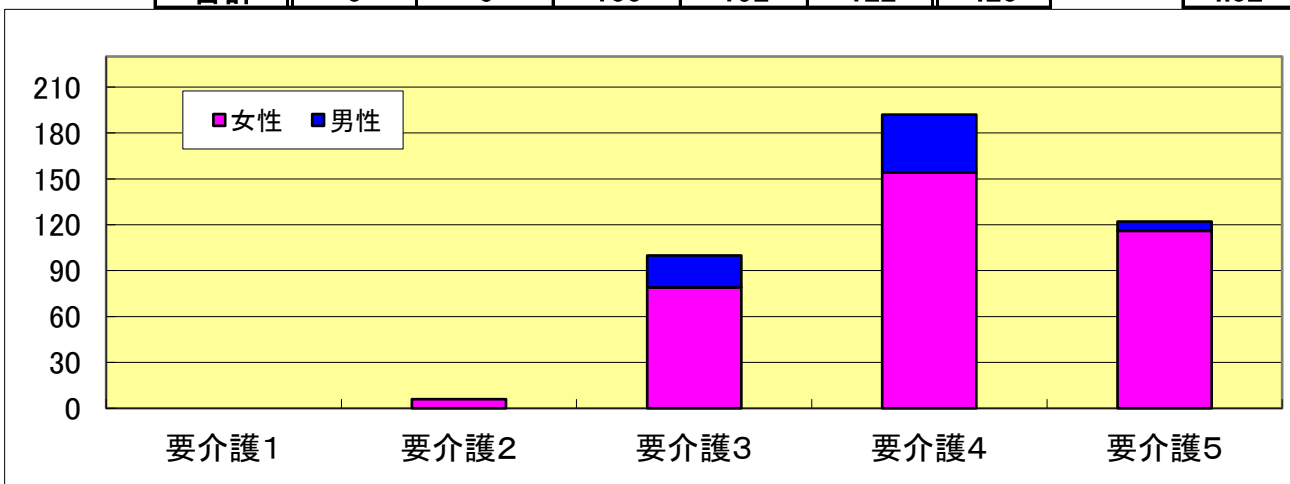
平均 要介護度
3.81
4.05
4.00



・下期 (令和3年10月～令和4年3月)

	要介護1	要介護2	要介護3	要介護4	要介護5	下期計
男性	0	0	21	38	6	65
女性	0	6	79	154	116	355
合計	0	6	100	192	122	420

平均 要介護度
3.77
4.07
4.02



年間入所者数 20名
年間退所者数 20名

エ. 出身地別内訳

佐野市	68名
栃木市	1名
足立区	1名
合計	70名

オ. 入所前の状況

自宅	5名
介護施設(短期入所含む)	38名
有料介護施設	3名
医療施設	20名
認知症対応型共同生活介護施設	3名
小規模多機能型居宅介護施設	1名
合計	70名

カ. 入所期間別内訳

	1年未満	1～3年	3～5年	5～7年	7～9年	9～10年	10年以上	合計
男性	2	4	2	3	0	0	0	11
女性	15	13	12	10	4	1	4	59
合計	17	17	14	13	4	1	4	70

キ. 金銭管理

銀行口座による預かり金管理 19名預かり

ク. 疾病の状況

脳血管疾患	38	消化器	27	尿路系	34
心疾患	37	呼吸器	13	眼疾患	21
高血圧	35	糖尿	13	皮膚疾患	5
骨格筋系	86	パーキンソン病	2	リウマチ	3

②一般管理関係

ア. 各種会議・委員会の開催状況

職員会議	月1回（書面開催あり）
リーダー会議	月1回（書面開催あり）
各フロア会議	月1回（書面開催あり）
ケアプラン担当者検討会議	随時（介護保険更新・入退院等状態変化による）
給食検討会議	月1回（書面開催あり）
事故対策検討委員会 （安全対策委員会）	月1回（書面開催あり） 月1回（書面開催あり）
苦情処理委員会	2ヶ月に1回（臨時）
サービス向上委員会	月1回（書面開催あり）
褥瘡対策委員会	2ヶ月に1回（書面開催あり）
感染対策委員会	2ヶ月に1回（書面開催あり）
オムツ外し委員会	随時
身体拘束ゼロ委員会 （虐待防止対策委員会）	3ヶ月に1回（書面開催あり） 3ヶ月に1回（書面開催あり）
看取り委員会	2ヶ月に1回（書面開催あり）
入所検討委員会	年3回

イ. 入所者及び職員健康診断の実施

入所者	・一般診察 内科	週2回（火・金）
	・認知症老人 精神科	月2回（金）
	・健康診断 血液検査	9月 70名実施 3月 66名実施
	・インフルエンザ予防接種	10月～12月 67名実施
	・新型コロナウイルスワクチン（1・2・3回目）	希望者に随時実施
職員	・健康診断	9月 72名実施
	・直接処遇職員健康診断実施（夜勤勤務者）	3月 31名実施
	・直接処遇職員腰痛検査 （内容：尿検査、血液検査他）	3月 46名実施
	・インフルエンザ予防接種	10月～11月 73名実施
	・新型コロナウイルスワクチン（1・2・3回目）	希望者に随時実施

ウ. 入所者入浴実施状況

1人：週2回（特浴、一般浴、チェアバス）随時実施

エ. 受水槽検査：年1回実施（栃木県保健衛生事業団）

オ. 浄化槽水質検査：年1回実施（栃木県浄化槽協会）

カ. 害虫駆除：年12回実施

③給食関係について

ア. 月別給食数(経管栄養を除く)

	朝食	昼食	夕食	合計
4月	1,826	1,828	1,822	5,476
5月	1,817	1,816	1,811	5,444
6月	1,758	1,761	1,756	5,275
7月	1,853	1,856	1,851	5,560
8月	1,884	1,884	1,881	5,649
9月	1,820	1,820	1,815	5,455
10月	1,865	1,850	1,849	5,564
11月	1,805	1,805	1,806	5,416
12月	1,840	1,840	1,838	5,518
1月	1,756	1,754	1,753	5,263
2月	1,556	1,556	1,560	4,672
3月	1,823	1,826	1,823	5,472
月平均	1,800	1,800	1,797	5,397

イ. 食事状況

R4.3.31現在		他食形態併用	R4.3.31現在	
食形態	人数		療養食	人数
常食	41	食事併用	高脂血症食	0
ソフト食	2		糖尿病食	0
ミキサー食	18		腎不全食	0
補助食品	[14]		肝炎食	0
経管栄養	9		貧血食	0
合計	70		合計	0

ウ. 給食材料費+人件費分

朝食	400円
昼食	550円
夕食	495円
合計	1,445円

エ. 職員食

ご家族 朝 350円 昼 350円

	朝食		昼食		夕食		合計
	職員食	ご家族	職員食	ご家族	職員食	ご家族	
4月	0	0	368	0	0	0	368
5月	0	0	317	0	0	0	317
6月	0	0	323	0	0	0	323
7月	0	0	330	0	0	0	330
8月	0	0	370	0	0	0	370
9月	0	0	353	0	0	0	353
10月	0	0	357	0	0	0	357
11月	0	0	349	0	0	0	349
12月	0	0	334	0	0	0	334
1月	0	0	332	0	0	0	332
2月	0	0	315	0	0	0	315
3月	0	0	357	0	0	0	357
月平均	0.0	0.0	342.1	0.0	0.0	0.0	342.1

④行事報告

9月13日	敬老会	入居者全員			
12月21日	クリスマス会	木漏れ日ユニット			
11月22日	紅葉ドライブ	止まり木ユニット			

* 随時、少人数での散歩やドライブをしています。又、ユニット毎で色々と開催しています。

⑤地域等との交流状況(訪問・奉仕活動等)

団体名	回数
佐野市立図書館 書籍貸出・入替え	11回

⑥実習受入状況

養成施設の名称	受入期間	実人数
佐野短期大学 総合キャリア教育学科 介護福祉福祉士養成課程 2年生	8月 13日間	2人
	9月 8日間	2人
佐野短期大学 総合キャリア教育学科 介護福祉福祉士養成課程 1年生	2月 14日間	1人
	3月 2日間	1人
佐野短期大学 総合キャリア教育学科 介護福祉福祉士養成課程 1年生 留学生	3月 5日間	1人

⑦視察・見学・体験学習受入状況

期日	団体名	人数